

Herzlich willkommen

Offener Ganztag an der Grundschule Oststeinbek

SERVICEAGENTUR

ganztagig lernen.

SCHLESWIG-HOLSTEIN



Oststeinbek, 24. Januar 2024
Karsten Miethke

Agenda

SERVICEAGENTUR

ganztagig lernen.

SCHLESWIG-HOLSTEIN

1

Vorstellung

2

Impuls - Was ist dein Lieblingsort an der Schule?

3

Kurzimpuls: Ganztagschule – mehr als Unterricht

4

Nachfragen

5

Offener Ganzttag an der Helmut-Landt-Grundschule

6

Ins Gespräch kommen – Wir sind für Sie da

Die Serviceagentur „Ganztagig lernen“ auf einen Blick ...

SERVICEAGENTUR

ganztagig lernen.

SCHLESWIG-HOLSTEIN



www.sag-sh.de

Ein Kooperationsprojekt zwischen dem MBWFK, dem MSJFSIG und der DKJS

2

Was ist dein Lieblingsort an der Schule?

Einblick in die Befragung
von Grundschulkindern
zum Ganztagsangebot an
ausgewählten
Grundschulstandorten

Befragung von Grundschulkindern zum Ganztagsangebot an ausgewählten Grundschulstandorten in Schleswig-Holstein



3 Ganztagschule - mehr als Unterricht



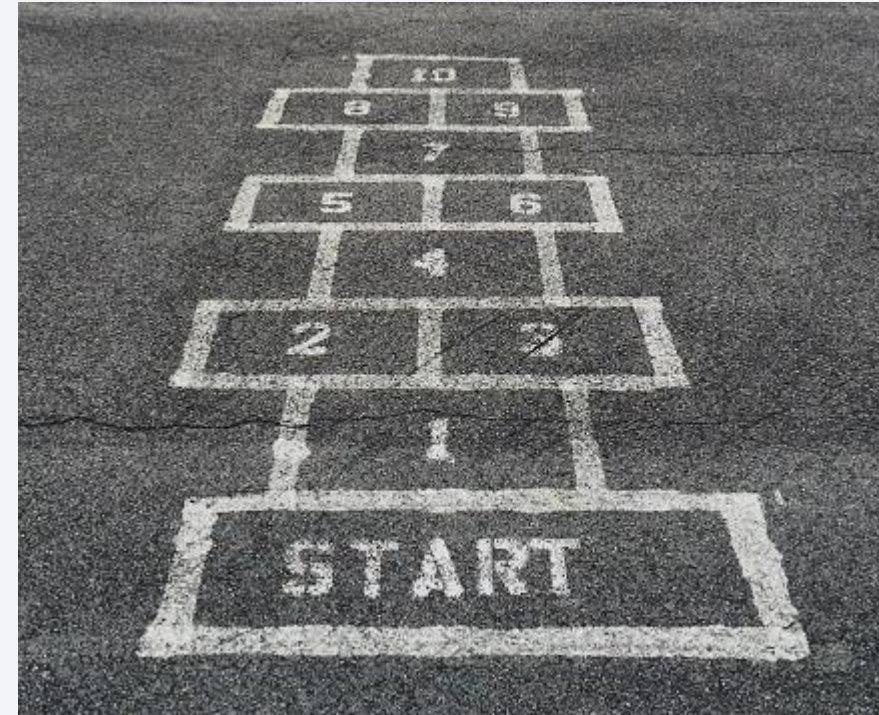
WANN IST EINE SCHULE EINE OFFENE GANZTAGSSCHULE?

SERVICEAGENTUR

ganztätig lernen.

SCHLESWIG-HOLSTEIN

1. mindestens 3 Wochentage
2. mindestens 7 Zeitstunden
3. freiwillige Teilnahme
4. Mittagessen
5. Verantwortung der Schulleitung
6. konzeptioneller Zusammenhang zum Unterricht



„MORAL IMPERATIVES“ - GLEICHWERTIGE ZIELE VON SCHULE UND BILDUNG
GANZTAGSBILDUNG



Ganztagsschule

Von der Idee zur Umsetzung

Schleswig-
Holsteinisches
Schulgesetz - § 6

Ganztags-
förderungsgesetz
(GaFö)

Richtlinie
Ganztag
und Betreuung

SERVICEAGENTUR
ganztagig lernen.
SCHLESWIG-HOLSTEIN

**Hier geht's zur
Ganztagsschule**

Das Antragsverfahren von der Idee bis zur Genehmigung

Ein Leitfaden für alle allgemeinbildenden Schulen und
Förderzentren, die sich perspektivisch zu einer Offenen
Ganztagsschule entwickeln wollen

Ganztagsschule

Von der Idee zur Umsetzung

SERVICEAGENTUR

ganztagig lernen.

SCHLESWIG-HOLSTEIN

Schleswig-
Holsteinisches
Schulgesetz - § 6

(1) Die Ganztagsschule verbindet Unterricht und weitere schulische Angebote zu einer pädagogischen Einheit, die **mindestens an drei Wochentagen jeweils sieben Zeitstunden** umfasst.

(2) Offene Ganztagsschulen bieten ergänzend zum planmäßigen Unterricht weitere schulische Veranstaltungen, für die sich Schüler:innen **freiwillig zur verbindlichen Teilnahme** anmelden.

Ganztagschule

Von der Idee zur Umsetzung

SERVICEAGENTUR

ganztätig lernen.

SCHLESWIG-HOLSTEIN

Schleswig-
Holsteinisches
Schulgesetz - § 6

Ganztags-
förderungsgesetz
(GaFö)

Ab August 2026 sollen zunächst alle Kinder der ersten Klassenstufe einen Anspruch darauf haben, ganztätig gefördert zu werden. Der Anspruch soll in den Folgejahren um je eine Klassenstufe ausgeweitet werden.

Der Rechtsanspruch wird im Achten Sozialgesetzbuch (SGB VIII) geregelt und sieht einen Betreuungsumfang von acht Stunden an allen fünf Werktagen vor. Die Unterrichtszeit wird angerechnet. Der Rechtsanspruch soll auch in den Ferien gelten, dabei können Länder eine Schließzeit bis maximal vier Wochen regeln.

Ganztagschule

Von der Idee zur Umsetzung

SERVICEAGENTUR

ganztätig lernen.

SCHLESWIG-HOLSTEIN

Schleswig-
Holsteinisches
Schulgesetz - § 6

Ganztags-
förderungsgesetz
(GaFö)

Richtlinie
Ganztage
und Betreuung

Richtlinie zur Genehmigung und Förderung von Offenen Ganztagschulen sowie zur Einrichtung und Förderung von Betreuungsangeboten in der Primarstufe und im achtjährigen gymnasialen Bildungsgang (G 8) vom 22. Januar 2020

<https://www.schleswig-holstein.de/DE/Fachinhalte/G/ganztagschule/richtlinie.html>



Rangenberg-Schule - Betreuung an der Schule - in Kücknitz

Die Betreuung findet in der Zeit von **12.00 – 16.00 Uhr** statt. Darüber hinaus besteht die Möglichkeit eine Frühbetreuung von **7.00 – 8.00 Uhr** zu buchen.

Zum alltäglichen Ablauf gehören die Erledigung der Hausaufgaben, das gemeinsame Mittagessen sowie diverse Aktivitäten in unseren Räumlichkeiten, der Turnhalle oder auf dem Schulhof.



Unsere Spielebene, heute noch ein Piratenschiff, morgen ein Königsschloßs und übermorgen schon ein Restaurant oder doch lieber das Zuhause einer großen Hundefamilie – wir erleben es jeden Tag: der Phantasie Ihrer Kinder sind keine Grenzen *gesetzt-*



Täglich begleiten wir die Kinder beim Freispiel auf den Schulhof oder zu angeleiteten Aktionen in der Turnhalle.



Das tägliche gemeinsame **Mittagessen** in familiärer Atmosphäre gibt den Kindern ein Gefühl von Geborgenheit und Verlässlichkeit. Und oft belebt und beflügelt das gemeinsame Essen unser Miteinander. Alle kennen die Abläufe und Tischregeln und helfen beim Tischdienst.



Die Kinder erledigen ihre **Hausaufgaben** in Klassenräumen, dort stehen ihnen diverse Hilfsmittel zur Verfügung. Die Transparenz der Lerninhalte durch das schulübergreifende Arbeitsplanprinzip ermöglicht eine intensive und zielgerichtete Begleitung der Hausaufgaben.

Qualitätsbereich RÄUME UND MITTAG

SERVICEAGENTUR

ganztagig lernen.

SCHLESWIG-HOLSTEIN

Raumverwendung prüfen

Kommunikation im
multiprofessionellen Team



Qualitätsbereich

PERSONAL UND KOOPERATIONSPARTNER

SERVICEAGENTUR

ganztagig lernen.

SCHLESWIG-HOLSTEIN

Ganztagskoordinator:in

Qualifikation der
Mitarbeiter:innen an
Ganztagsschulen

Kooperationspartner:innen



Qualitätsbereich

MULTIPROFESSIONELLES TEAM

Zusammenarbeit aller
Professionen in der Schule, den
ganzen Tag

Viele Mitarbeiter:innen den
ganzen Tag beschäftigen

Unterschiedliche Blickweisen
auf die Schüler:innen
ermöglichen

SERVICEAGENTUR

ganztagig lernen.

SCHLESWIG-HOLSTEIN



Qualitätsbereich

MULTIPROFESSIONELLES TEAM

Zusammenarbeit aller
Professionen in der Schule, den
ganzen Tag

Viele Mitarbeiter:innen den
ganzen Tag beschäftigen

Unterschiedliche Blickweisen
auf die Schüler:innen
ermöglichen

SERVICEAGENTUR

ganztagig lernen.

SCHLESWIG-HOLSTEIN



Qualitätsbereich BETEILIGUNG

SERVICEAGENTUR

ganztagig lernen.

SCHLESWIG-HOLSTEIN

Kinder gestalten ihren Ganzttag
mit

Elternbeteiligung ist möglich

Mitarbeitende entwickeln
OGS weiter



4 Nachfragen

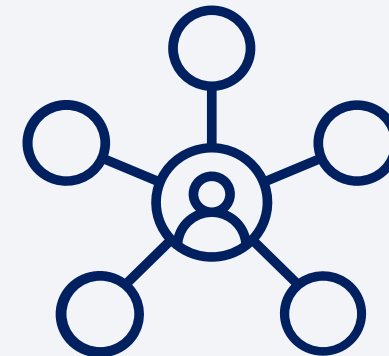
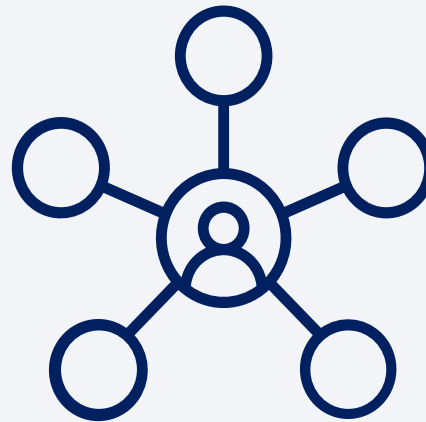
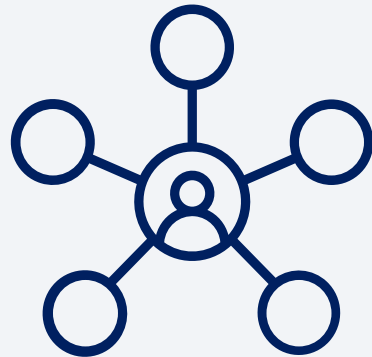
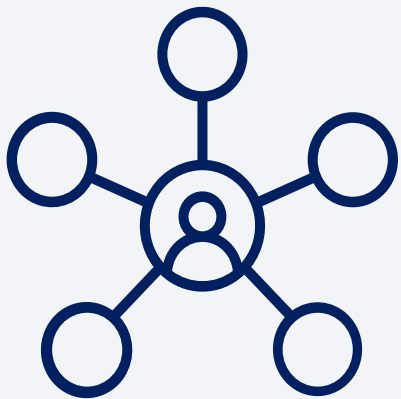


5 Offener Ganzttag an der Grundschule Oststeinbek



6

Ins Gespräch kommen – Wir sind für Sie da



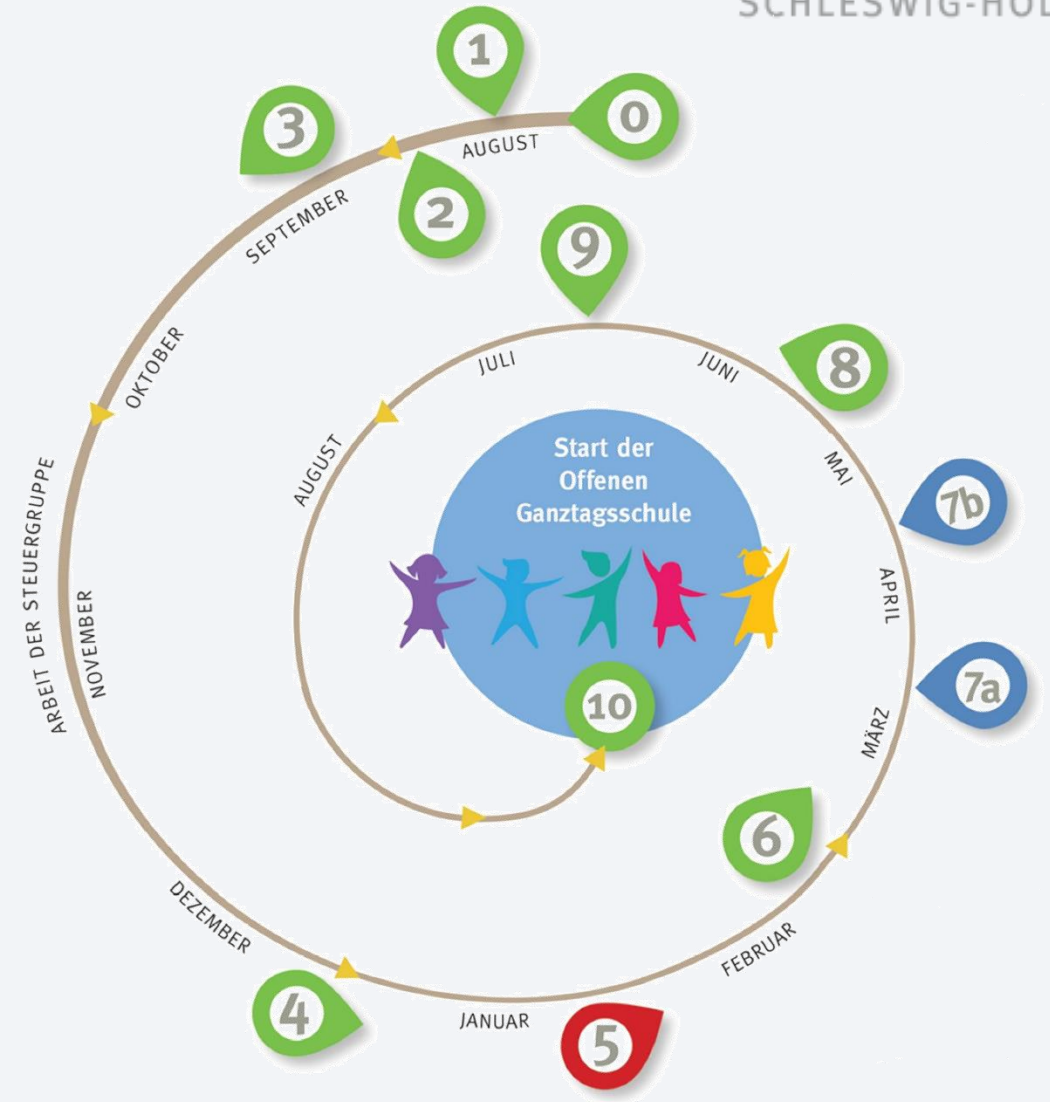


Karsten Miethke
Tel.: 0431-5403245
Karsten.miethke@dkjs.de

SERVICEAGENTUR

ganztägig lernen.

SCHLESWIG-HOLSTEIN



Danke, tschüss & bis bald

SERVICEAGENTUR

ganztagig lernen.

SCHLESWIG-HOLSTEIN

