

**Liebe Bürger:innen,  
sehr geehrte Damen und Herren,**

der Landesbetrieb Straßen, Brücken und Gewässer (LSBG) wird ab dem 02.04.2024 die Fahrbahndeckschichten in der Glinder Straße instandsetzen. Wir möchten Sie hiermit über die anstehenden Bauarbeiten informieren.

## Was wird gebaut und warum?

Die Fahrbahndeckschichten in der Glinder Straße befinden sich überwiegend in einem schlechten Zustand. Um weitere Schäden zu vermeiden und die Verkehrssicherheit weiterhin gewährleisten zu können, werden die Fahrbahndeckschichten in der Glinder Straße zwischen Schleemer Bach und Landesgrenze erneuert. Außerdem wird die Bushaltstelle „Willinghusener Weg“ in Richtung Hamburg erneuert.

## Wann wird gebaut?

Die Arbeiten beginnen am **02.04.2024** und sollen bis spätestens **18.05.2024** abgeschlossen sein.

## Wie ist der Verkehr während der Bauarbeiten geregelt?

Die Bearbeitung erfolgt in mehreren Bauabschnitten.

Während der Bearbeitung der Abschnitte zwischen BAB-Brücke / Möllner Landstraße und Landesgrenze wird immer eine Fahrspur je Fahrtrichtung aufrechterhalten. Zeitweise müssen die einmündenden Straßen Möllner Landstraße (vom 02.04. bis 11.04.2024) und Oststeinbeker Weg (vom 14.04. bis 25.04.2024) sowie die Autobahnauf- und -abfahrt gesperrt werden. Umleitungen werden beschildert. Die Sperrung der Zufahrten zum Willinghusener Weg / Gewerbegebiet (14.04.2024) und zu SELGROS (28.04.2024) werden jeweils auf einen Sonntag minimiert.

Während der Bearbeitung des Abschnitts zwischen Schleemer Bach und BAB-Brücke / Möllner Landstraße muss die Glinder Straße zwischen Mattkamp und Möllner Landstraße voll gesperrt werden (02.05. bis 18.05.2024). Über einen Großteil der Bauzeit wird eine Quermöglichkeit über die Glinder Straße am Reinskamp zum Quartier Kohlbargenredder bestehen. Lediglich an 3 Tagen muss auch diese Quermöglichkeit für Asphaltierungsarbeiten gesperrt werden. Über das exakte Datum wird mittels Hinweistafeln spätestens 10 Tage vor Beginn der Sperrung informiert.

Fuß- und Radverkehr werden in den bestehenden Wegen geführt, Fahrbahnquerungen sind auf Notwegen oder über provisorische Ampelanlagen möglich.

Die Bushaltstelle Willinghusener Weg wird in beide Richtungen immer angefahren, jedoch werden beidseitig in ca. 60-80 Meter Entfernung Ersatzhaltestellen eingerichtet. An den Bushaltstellen werden Informationen der Busbetriebe aushängen.

Bei Baumaßnahmen dieser Art lassen sich Einschränkungen für Anlieger:innen sowie für Wegennutzer:innen leider nicht vermeiden. Wir werden zusammen mit der bauausführenden Firma alles daran setzen, einen möglichst reibungslosen Ablauf zu gewährleisten.

## Sie haben Rückfragen oder möchten weitere Informationen erhalten?

**Bitte wenden Sie sich an:**

Herr Schmidt	Fa. Strabag AG, bauausführende Firma	0160 / 80 49 197
Herr Holtz	Ingenieurbüro ZAK, örtliche Bauüberwachung	0171 / 53 29 196
Herr Reinke	Landesbetrieb Straßen, Brücken und Gewässer	040 / 42826 2658

Aktuelle Informationen zu dieser und weiteren Baumaßnahmen des LSBG erhalten Sie auf der Internetseite <https://lsbg.hamburg.de/downloads/anliegerinformationen>

Aktuelle Informationen zu Straßenbaumaßnahmen im gesamten Stadtgebiet erhalten Sie auf der Internetseite [www.hamburg.de/baustellen](http://www.hamburg.de/baustellen)

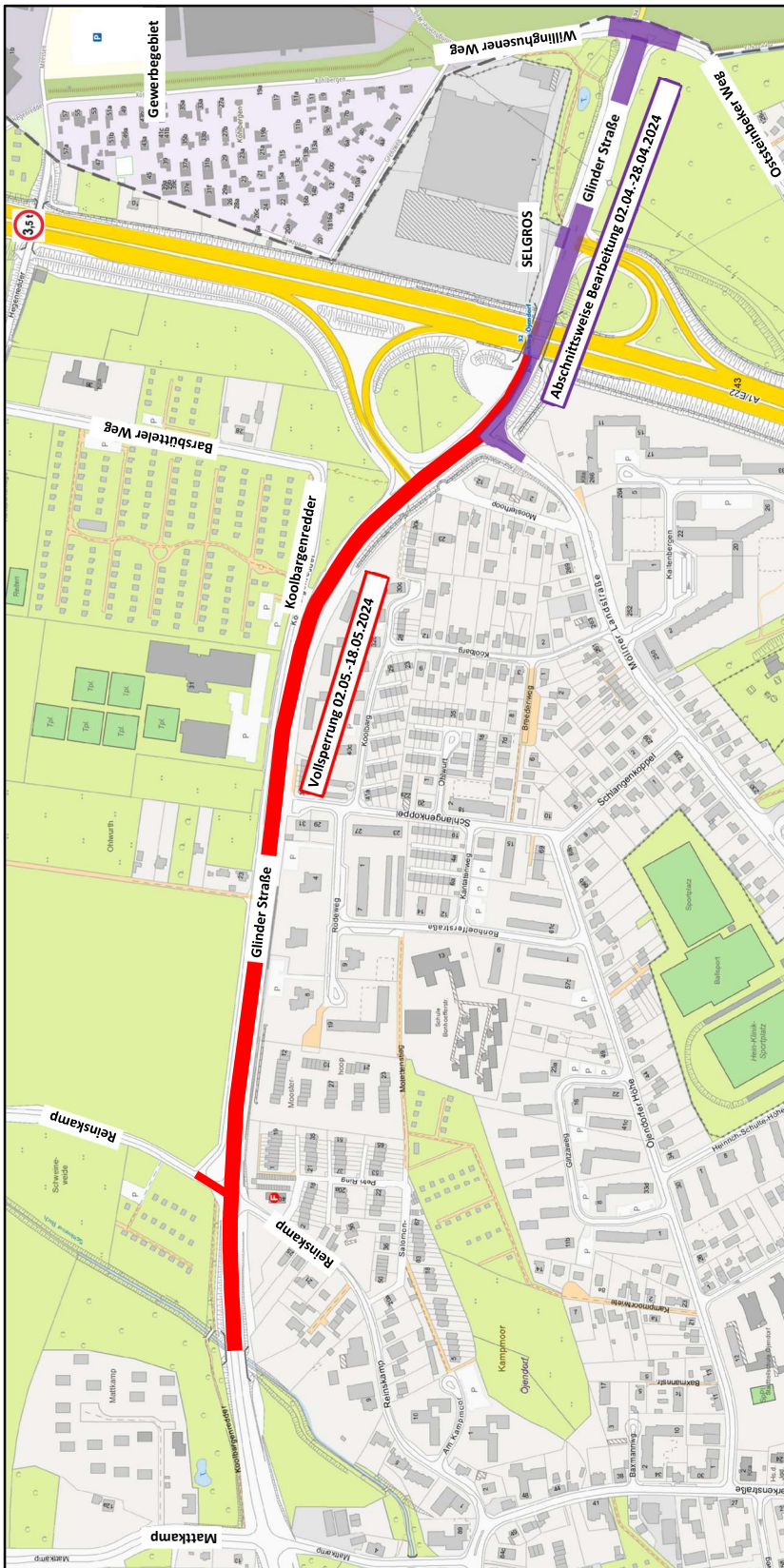


Abbildung 1:  
Übersicht Baufeld,  
Quelle:  
Geoportal Hamburg.de